

CONSILIUL JUDEȚEAN BRĂILA
DIRECȚIA JUDEȚEANĂ DE EVIDENȚĂ A PERSOANELOR

Anexa - Hotărârea nr.

III / 22.07.2021

STAT DE FUNCȚII

Nr. crt.	Post	Structura	Funcția publică		Clasa	Grad profesional	Nivelul studiilor	Funcția contractuală		Treapta profesională / grad prof. studiilor	ID post
			de conducere	de execuție				de conducere	de execuție		
1	ocupat		director executiv				S				350518
2	ocupat	Compartiment Regim și Mențiuni Stare Civilă		consilier	I	superior	S				350527
3	ocupat			consilier	I	superior	S				350526
4	ocupat			inspector	I	superior	S				350528
5	ocupat			inspector	I	superior	S				350529
6	ocupat			inspector	I	superior	S				350534
7	ocupat		Compartiment Informatic		inspector	I	superior	S			
8	vacant							insp. de specialitate	II	S	p.c.
9	ocupat	Comp. Resurse Umane și Secretariat		inspector	I	superior	S				350530
10	ocupat	Juridic Contencios		consilier juridic	I	superior	S				350531
11	vacant	Compartiment Financiar - Contabil		consilier	I	asistent	S				350533
12	ocupat			inspector	I	superior	S				350532
13	ocupat	Compartiment Asigurare Tehnico-Materială						insp. de specialitate	IA	S	p.c.
14	ocupat							ingrijitor			p.c.
15	ocupat	Șef serviciu					S				350519
16	ocupat	Șef serviciu		inspector	I	superior	S				350521
17	ocupat	Șef serviciu		inspector	I	superior	S				350520
18	ocupat	Șef serviciu		inspector	I	superior	S				350522
19	vacant							insp. de specialitate	II	S	p.c.
20	ocupat							referent	IA	M	p.c.

21	ocupat	Serv. de Evidență a Persoanelor - Comp. Ghișeu Unic		inspector	I	asistent	S		350523
22	ocupat			inspector	I	superior	S		350525
23	ocupat			inspector	I	superior	S		350524

NR. TOTAL FUNCȚII PUBLICE	18
NR. TOTAL FUNCȚII PUBLICE DE CONDUCERE	2
NR. TOTAL FUNCȚII PUBLICE DE EXECUȚIE	16
NR. TOTAL FUNCȚII CONTRACTUALE DE CONDUCERE	0
NR. TOTAL FUNCȚII CONTRACTUALE DE EXECUȚIE	5
NR. TOTAL FUNCȚII ÎN INSTITUȚIE	23

DIRECTOR EXECUTIV



**CONSILIUL JUDEȚEAN BĂILA
DIRECȚIA JUDEȚEANĂ DE EVIDENȚĂ A PERSOANELOR**

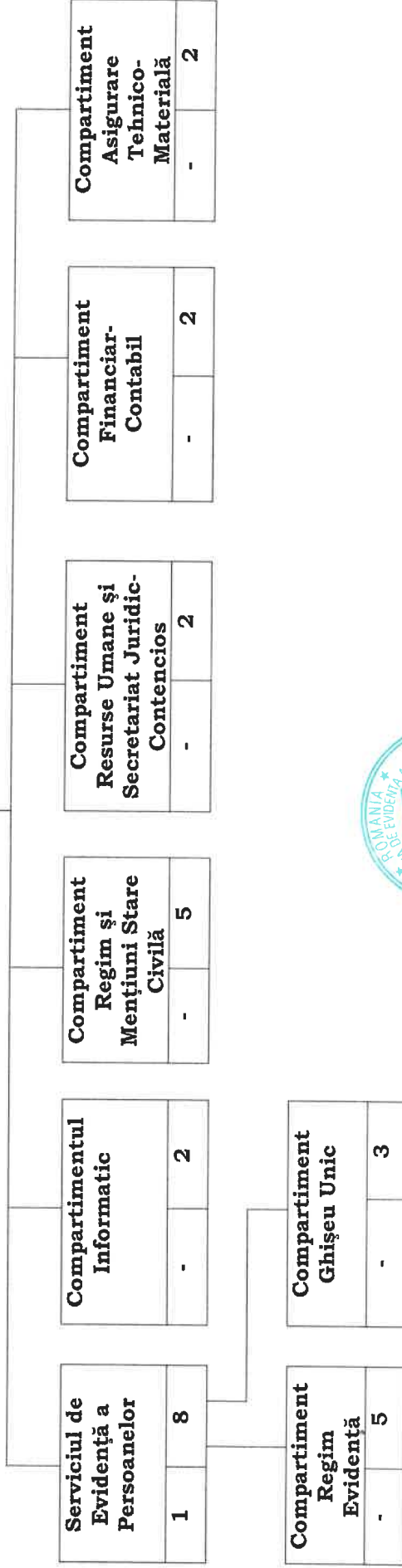
ORGANIGRAMA

DIRECȚIEI JUDEȚENE DE EVIDENȚĂ A PERSOANELOR
A JUDEȚULUI BĂILA

Total posturi	Conducere	Execuție
23	2	21
F.P. / P.C. 18 / 5	F.P. / P.C. 2 / -	F.P. / P.C. 16 / 5

**CONSILIUL
JUDEȚEAN**

**DIRECTOR
EXECUTIV** 1



DIRECTOR EXECUTIV
DAMIAN LIVIA